

PRODUKTTREIHE TH+ SENKRECHTSCHIEBEFENSTER

PRODUKTINFORMATIONEN

Die Produktreihe Vitrocsa TH+ ermöglicht die Planung von Schiebefenstern mit bis zu 500 kg pro Flügel (je nach Glaslieferant) in 32- bzw. 44-mm-Doppel- oder Dreifachglasausführung.

Dank der hervorragenden thermischen Eigenschaften der Profile in Verbindung mit dem Glas werden die aktuellen Normen für einen geringen Energieverbrauch erfüllt.

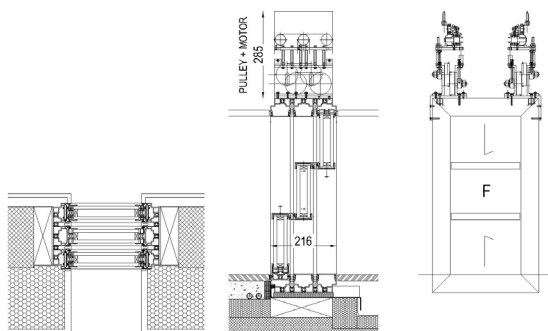
SCHIENEN + RAHMEN

- In Boden, Mauern und Decke eingelassen
- Schienen mit nur 140 mm Breite bei Doppelschiene (Einzelschiene: 64 mm + 12 mm Dichtung)
- Salzbehandlung speziell geeignet für Bauvorhaben in Meeresnähe

VERTIKALER ANSCHLUSS

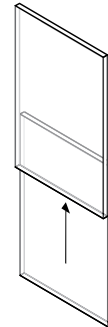
- 22 mm
- Verstärkt an starkem Wind ausgesetzten Stellen oder in großer Höhe

PRINZIPSCHNITTE G2



VERSCHLUSS

- Einpunktverschluss (029, 035, 055)
- Schließzylinder
- Verschiedene elektrische Verschlussmöglichkeiten
- Alarm



VERGLASUNG

- 32 mm oder 44 mm
- 500 kg pro Flügel

OPTIONEN

Es gibt zwei Typen von Senkrechtschiebefenstern:

- 1) System mit zwei Scheiben, die sich gegenseitig ausbalancieren
- 2) System mit Ausgleichsgewichten an nur einer Seite oder an jeder Seite des Rahmens

Sie können handbetrieben oder motorisiert sein, da das Gewicht stets ausbalanciert ist.

Mechanismus im oberen Bereich:

- Typ 1) Handbetrieben: 158 mm
Motorisiert: 280 mm
- Typ 2) Handbetrieben: 180 mm
Motorisiert: 180 mm

Siehe Seite mit Konfigurationsschemas.

VITROCSA Headquarters
Orchidées Constructions SA
Rue de la Gare 8
2024 Saint-Aubin-Sauges
Schweiz

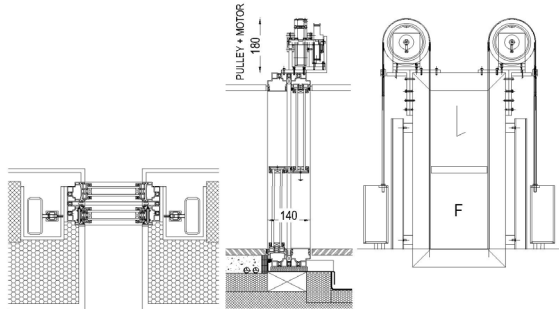
T +41 24 436 22 02
F +41 24 436 22 02
www.vitrocsa.com
info@vitrocsa.com

V I T R O C S A

THE MINIMALIST WINDOW

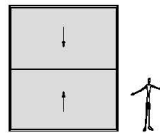
PRODUKTTREIHE TH+ SENKRECHTSCHIEBEFENSTER

PRINZIPSCHNITTE G3

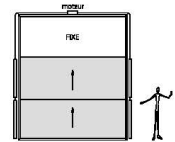


KONFIGURATIONSSCHEMAS

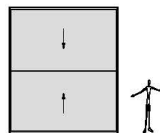
TH+ G1: Scheibe – Scheibe
ausbalanciert Doppelschiene –
Dreifachschiene handbetrieben



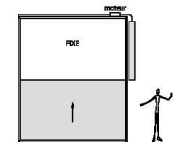
TH+ G4: zwei Ausgleichsgewichte
an jeder Seite, NICHT
voneinander unabhängig
(1 Motor, 2 verschiebbare
Scheiben) (handbetrieben oder
motorisiert)



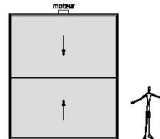
TH+ G1HW: Scheibe – Scheibe
ausbalanciert Doppelschiene –
Dreifachschiene erhöhtes Gewicht
(< 300 kg)



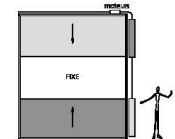
TH+ G5: ein Ausgleichsgewicht
an einer Seite (1 verschiebbare
Scheibe) (handbetrieben oder
motorisiert)



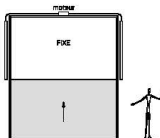
TH+ G2: Scheibe – Scheibe
ausbalanciert Doppelschiene –
Dreifachschiene motorisiert



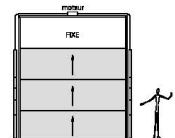
TH+ G5A: zwei voneinander
unabhängige Ausgleichsgewichte
an einer Seite (wie G5, jedoch
2 Motoren, 2 verschiebbare
Scheiben)



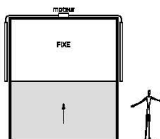
TH+ G3: ein Ausgleichsgewicht an
jeder Seite (handbetrieben oder
motorisiert)



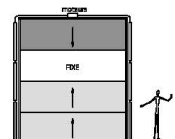
TH+ G6: 3 Scheiben, 1
angetrieben und 2 frei hängend,
1 Motor



TH+ G3A: ein Ausgleichsgewicht an
jeder Seite, jedoch umgekehrt zu G3
(handbetrieben oder motorisiert)



TH+ G6A: 3 Scheiben, 2
angetrieben und 1 frei hängend,
2 Motoren





PRODUKTTREIHE TH+ SENKRECHTSCHIEBEFENSTER

LEISTUNG

Um die konsequent einwandfreie Funktion des Fensters VITROCSA SENKRECHTSCHIEBEFENSTER TH+ unter Beweis zu stellen, haben wir in einem akkreditierten Labor Normprüfungen durchgeführt (SCHWEIZERISCHER PRÜFSTELLENDIENST STS 317).

Die Ergebnisse dieser experimentellen Prüfungen sind in nachfolgenden Tabellen zusammengefasst:

TH+ Senkrechtschiebefenster	Normen (Test und Klassifizierung)	Klassifizierung
Luftdurchlässigkeit	EN 1026 (Test) EN 12207 (Klassifizierung)	Klasse 3
Schlagregendichtheit	EN 1027 (Test) EN 12208 (Klassifizierung)	Klasse 9A
Windwiderstand	EN 12211 (Test) EN 12210 (Klassifizierung)	Klasse C2/B3/4A