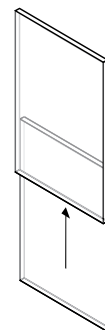


PRODUKTREIHE V56 SENKRECHTSCHIEBEFENSTER

PRODUKTINFORMATIONEN

Die Produktreihe Vitrocsa V56 bietet beliebige Glasflächen in 56-mm Doppel- oder Dreifachglasausführung. Bei der Produktreihe Vitrocsa V56 handelt es sich um eine Weiterentwicklung unserer aktuellen Senkrechtschiebefenstersysteme.

Das Fenster Vitrocsa V56 übernimmt dabei die mechanischen Eigenschaften der Vitrocsa-Systeme, die sich seit nahezu 30 Jahren bewährt haben.



SCHIENEN + RAHMEN

- In Boden, Mauern und Decke eingelassen
- Salzbehandlung speziell geeignet für Bauvorhaben in Meeresnähe

VERSCHLUSS

- Einpunktverschluss
- Elektrischer Verschluss

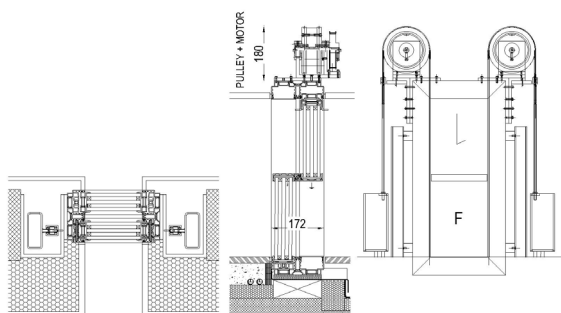
VERTIKALER ANSCHLUSS

- 25 mm
- Verstärkt an starkem Wind ausgesetzten Stellen oder in großer Höhe

VERGLASUNG

- In 56-mm-Doppel- oder Dreifachglasausführung

PRINZIPSCHNITTE



OPTIONEN

- Bis zu 1000 kg pro Flügel

PRODUKTTREIHE V56 SENKRECHTSCHIEBEFENSTER

KONFIGURATIONSSCHEMAS

G3: Ein Ausgleichsgewicht an jeder Seite (handbetrieben oder motorisiert)

