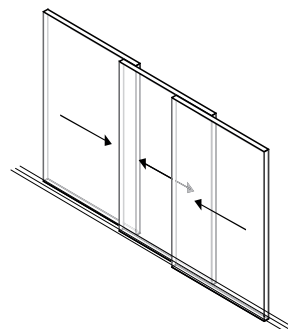


GAMA V56 CORREDERA

INFORMACIÓN DE PRODUCTO

La gama Vitrocsa V56 permite crear superficies acristaladas infinitas con cristal doble o triple de 56 mm de espesor. Esta gama constituye una evolución de nuestros sistemas de ventanas correderas actuales.

La ventana Vitrocsa V56 ha heredado las características mecánicas de los sistemas Vitrocsa que llevan cerca de 30 años demostrando su eficacia.



CARRILES + MARCOS

- Encastrados y ocultos en el suelo, las paredes y el techo
- Carriles de tan solo 172 mm en el caso de un carril doble (sencillo: 80 mm + 12 mm de junta)
- Tratamiento salino especialmente adaptado para los proyectos en zonas costeras

CRUCE

- 22 mm
- Reforzado para las zonas con mucho viento o grandes alturas
- Optimización del aislamiento térmico con perfiles de fibra de vidrio

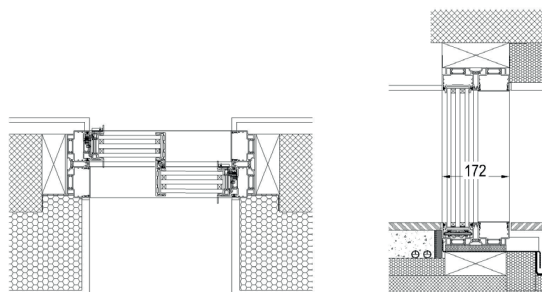
CIERRE

- Cierre de 2 puntos
- Cierre eléctrico
- Alarmas

ACRISTALAMIENTO

- 56 mm en acristalamiento doble o triple

PLANOS DE SECCIÓN



OPCIONES

- Corredera estándar
- Galandage
- Apertura de esquina
- Corredera de umbral invisible, 2 ranuras
- Motorización
- Inclinada interior/exterior



GAMA V56 CORREDERA

PRESTACIONES

Para poder demostrar de una forma fehaciente el funcionamiento de las ventanas VITROCSA CORREDERA V56, hemos llevado a cabo ensayos normalizados en un laboratorio homologado (SERVICE SUISSE D'ESSAI STS 317).

Los resultados de estas pruebas experimentales se incluyen en la tabla siguiente:

V56 corredera-fija	Normas (prueba y clasificación)	Clasificación
Permeabilidad al aire	EN 1026 (prueba) EN 12207 (clasificación)	Clase 4
Estanqueidad al agua	EN 1027 (prueba) EN 12208 (clasificación)	Clase 9A
Resistencia al viento	EN 12211 (prueba) EN 12210 (clasificación)	Clase B5
Apertura y cierre repetidos	EN 1191 (prueba) EN 12400 (clasificación)	Clase 3 (20,000 ciclos)
Resistencia a una carga vertical	EN 14608 (prueba) EN 13115 (clasificación)	Clase 3 (600 N)