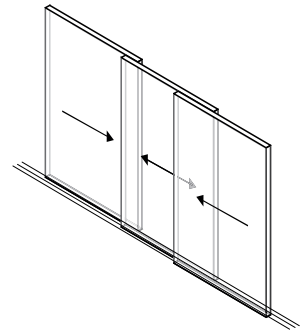


GAMME V56 COULISSANTE

INFORMATIONS PRODUIT

La gamme Vitrocsa V56 propose des surfaces de vitrage infinies avec une exécution en double ou triple vitrage de 56 mm d'épaisseur. Cette gamme est une évolution de nos systèmes de fenêtres coulissantes actuelles.

La fenêtre Vitrocsa V56 a été développée en reprenant les mêmes caractéristiques mécaniques des systèmes Vitrocsa qui ont fait leurs preuves depuis bientôt 30 ans.



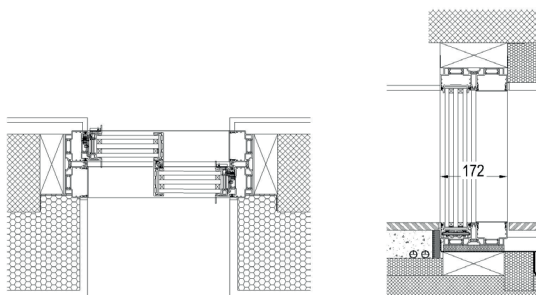
RAILS + CADRES

- Encastrés et cachés dans le sol, les murs et le plafond
- Rails de seulement 172 mm pour un birail (mono : 80mm + 12 mm de joint)
- Traitement salin spécialement adapté pour les projets à proximité de la mer

RACCORD VERTICAL

- 22 mm
- Renforcé pour les endroits très venteux ou les grandes hauteurs
- Optimisation de la thermique avec des tours de verre en fibre de verre

COUPES DE PRINCIPE



FERMETURE


- Bouton de fermeture 2 points
- Fermeture électrique
- Alarmes

VITRAGE

- 56 mm en double ou triple vitrage

OPTIONS

- Coulissant standard
- Galandage
- Angle ouvrant
- Seuil invisible 2 rainures
- Motorisation
- Incliné intérieur/extérieur



GAMME V56 COULISSANTE

PERFORMANCES

Afin de démontrer de manière conséquente le fonctionnement de la fenêtre VITROCSA COULISSANTE V56, nous avons réalisé des essais normés dans un laboratoire accrédité (SERVICE SUISSE D'ESSAI STS 317).

Les résultats de ces essais expérimentaux sont présentés dans les tableau ci-dessous :

V56 coulissante-fixe	Normes (test et classification)	Classification
Perméabilité à l'air	EN 1026 (test) EN 12207 (classification)	Classe 4
Perméabilité à l'eau	EN 1027 (test) EN 12208 (classification)	Classe 9A
Résistance au vent	EN 12211 (test) EN 12210 (classification)	Classes B5
Ouverture et fermeture répétées	EN 1191 (test) EN 12400 (classification)	Classe 3 (20,000 cycles)
Résistance à une charge verticale	EN 14608 (test) EN 13115 (classification)	Classe 3 (600 N)